

Txirrindulariak IRUNEN

- 1) 30EKO GUNEAk: Zer diren, zertarako diren eta zeintzuk diren gunek/kale horiek
- 2) Txirrindularia naiz... BIDEGORRIAn ibili nahi dut. Non daude? Zein da ibilbidea? Lotuta al daude?
- 3) Bidegorria amaitzen denean, nondik joan behar dut hurrengo bidegorriraino iristeko? ESPALOITIK ALA ERREPIDETIK Derrigorrez joan behar dut errepidetik? Jende guztia derrigortuta dago errepidetik ibiltzera bizikletan ibiltzen denean, ala adin jakin batetik aurrera egin behar da? Espaloitik ibili al naiz?
- 4) EKIPAMENDUA- Zein ekipamendu behar dut? Kaskoa, argiak, tinbrea, arropa islatzailea eta abar. Derrigorrezkoak al dira? Noiz/non?
- 5) Nondik joan behar dut HENDAIARA- HONDARRIBira isunik gabe joateko?
- 6) Zein da patineteentzako, monopatinentzako araudia? Espaloitik ibili ahal dira? Haiek ere errepidetik bili behar dute?
- 7) Mugikortasunari buruzko araudi berriak Irunen bakarrik du eragina ala beste udalerrri batzuetara ere hedatu ahal da?
- 8) ZIGORRAK - ISUNAK

TXIRRINDULARIAK IRUNEN

1) 30EKO GUNEAK: Zer diren, zertarako diren eta zeintzuk diren gune/kale horiek

30eko eremuak dira.

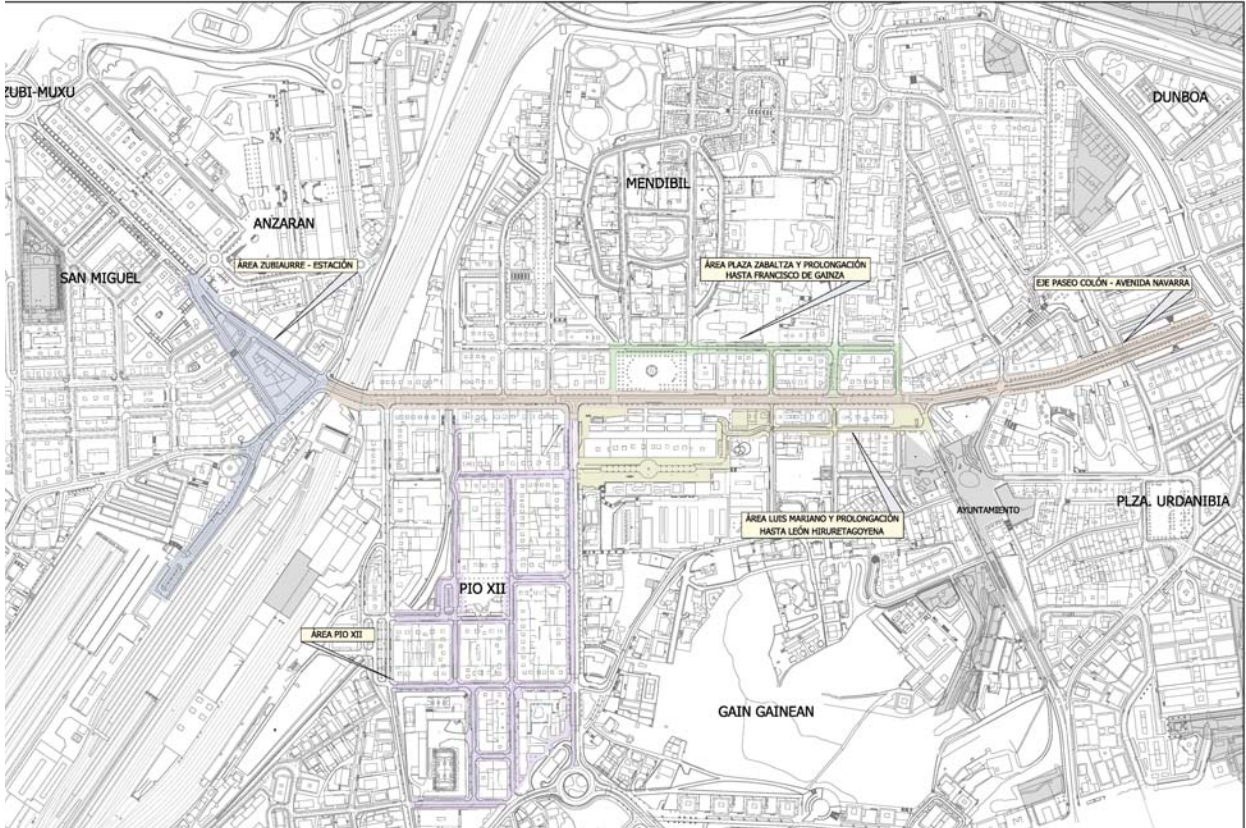
Haietan, zirkulatzeko abiadura orduko 30 km-ra mugatzen da. Horrela trafikoa lasaitu eta bizikleta garraibide gisa integratu ahal da hiri-bidean, Hiru xederekin:

Ingurumenaren aldeko xedea: Atmosferako eta zaratak eragindako kutsadura murrizten da.

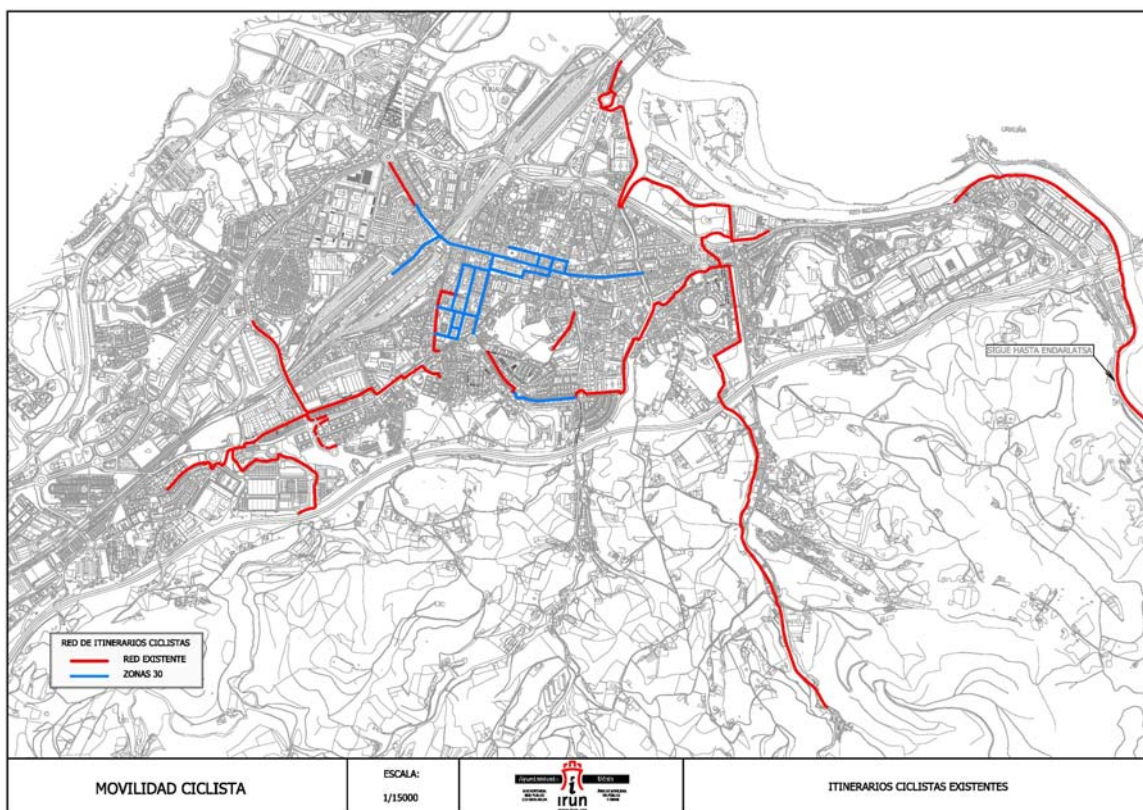
Osasunaren aldeko xedea: oinez eta bizikletaz egiten den mugikortasuna areagotu egiten da, ongizatean eta sozializazioan laguntzen da.

Segurtasunaren aldeko xedea: Istripuen kopurua eta larritasuna murriztu egiten da

30eko Eremuen eta bizikletan ibiltzeko proposak diren kaleen planoak:



2) Txirrindularia naiz... BIDEGORRIAn ibili nahi dut. Non daude? Zein da ibilbidea? Lotuta al daude? Ikus planoa



3) Bidegorria amaitzen denean, nondik joan behar dut hurrengo bidegorriraino iristeko? ESPALOITIK ALA ERREPIDETIK Derrigorrez joan behar dut errepidetik? Jende guztia derrigortuta dago errepidetik ibiltzera bizikletan ibiltzen denean, ala adin jakin batetik aurrera egin behar da? Espaloitik ibili al naiz?

Bereiztutako bizikleta-erreirik (gainerako trafikotik bereiztuta) ez badago, Errepidetik joan behar da. **EZIN DA ibili espaloietatik**

[UMEAK bakarrik ibili ahal dira espaloitik eta BETI oinezkoen abiaduran.](#)

Debeku hau ordenantzaren artikulua hauetan islatzen da:

□ *OINEZKOEN ETA IBILGAILUEN ZIRKULAZIOA ARAUTZEN DUEN ORDENANTZA-*

■ *IV. TITULUA – II. KAPITULUA –DEBEKATUTAKO ERABILERAK- 10. artikulua*

Patinak, monopatinak, patineteak, bizikletak edo umeen trizikloak eta antzekoak -motorraren laguntza dutenak eta ez dutenak- espaloietan, nasetan eta ibilbideetan ibili ahalko dira horien abiadura oinezkoen abiadura normalera doituta, eta horientzat aipatutako Ordenantzan ezartzen diren arauen pean egongo dira.

■ **IX. TITULUA -IX. KAPITULUA - BIZIKLETAK- 58. artikulua**

1. Bizikletak espaloietan, nasetan eta ibilbideetan ibili ahalko dira horretarako espresuki erreserbatutako errei bat badute, baina oinezkoek igarotzeko lehentasuna izango dute.

2. Ez badira bizikletentzako errei berezietatik ibiltzen, errepidetik ibili beharko dute,...

4. Parke publikoetan eta oinezkoentzako guneetan, seinaleztatutako bideetatik ibiliko dira. Halakorik ez balego, beren abiadura ez da oinezkoen abiadura baina handiago izango. Edonola ere, oinezkoek lehentasuna izango dute.

4) EKIPAMENDUA- Zein ekipamendu behar dut? Kaskoa, argiak, tinbrea, arropa islatzailea eta abar. Derrigorrezkoak al dira? Noiz/non?

KASKOA: Hiriko errepideetan EZ da derrigorrezkoa, baina horren erabilpena gomendatzen da.

Hirien arteko errepideetan BAI, derrigorrezkoa da

ARGIAK: Derrigorrezkoak: Aurreko argi zuria eta atzeko pilotua

Gomendatzen da: Besteek zu ikusi ahal izateko bitartekoak: jantzi islatzaileak, tinbreak, ...

5) Nondik joan behar dut HENDAIARA- HONDARRIBIra isunik gabe joateko?

Lehen esan den bezala, bereiztutako bizikletentzako erreietatik, eta halakorik ez dagoenetan, errepidetik.

6) Zein da patineteentzako, monopatinentzako araudia? Espaloitik ibili ahal dira? Haiek ere errepidetik bili behar dute?

Espaloietan, nasetan eta ibilbideetan ibili ahalko dira beren abiadura oinezkoen abiadura normalera doituz gero.

7) Mugikortasunari buruzko araudi berriak Irunen bakarrik du eragina ala beste udalerrri batzuetara ere hedatu ahal da?

Ez dago mugikortasunari buruzko araudi berririk. Arau hauek bazeuden indarrean dagoen oinezkoentzako eta ibilgailuentzako ordenantzan.

8) ZIGORRAK - ISUNAK

Informazioa prestatzen ari gara Laster eguneratuko dugu informazioa

Espalioetatik EZ diptikoa IKUSI



twitter

